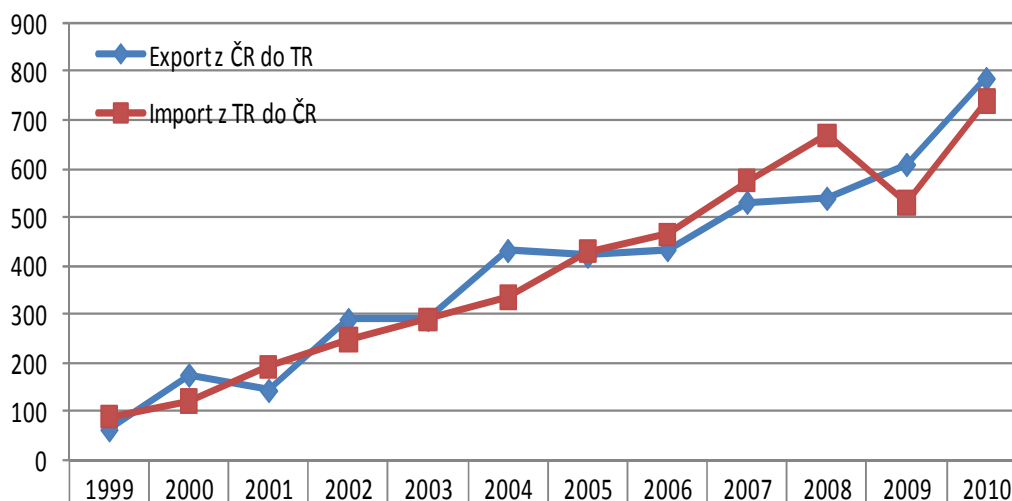


Příloha 1

Celkový export a import ČR - Turecko



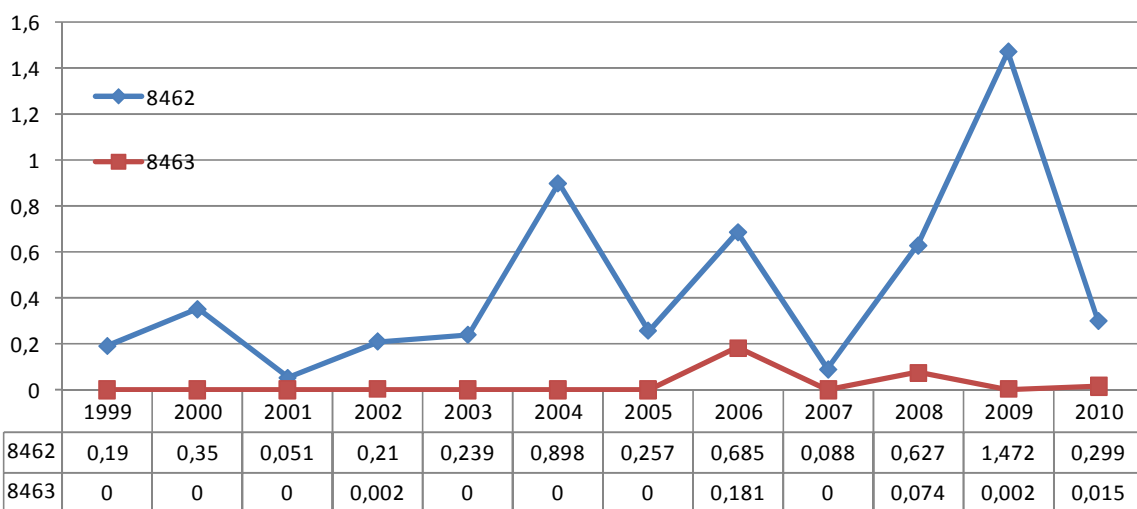
Export z ČR do TR	62,818	175,35	143,48	289,7	289,97	431,62	420,25	433,58	531,3	539,39	609,13	786,07
Import z TR do ČR	88,59	120,85	192,47	248,15	290,17	335,16	428,65	464,26	575,06	668,75	530,36	738,95

Export a import obráběcích a tvářecích strojů ČR - Turecko

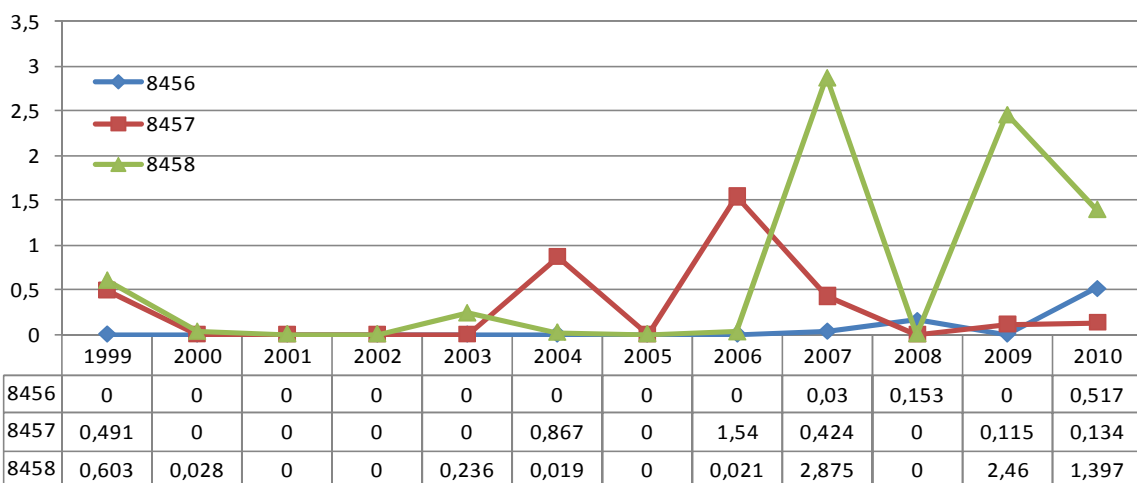


Export z ČR do TR	2,127	1,445	0,415	0,589	2,633	4,337	2,907	3,581	5,257	2,196	4,954	6,307
Import z TR do ČR	0,465	0,908	1,412	1,616	1,184	1,96	3,08	3,698	5,373	7,148	1,942	2,229

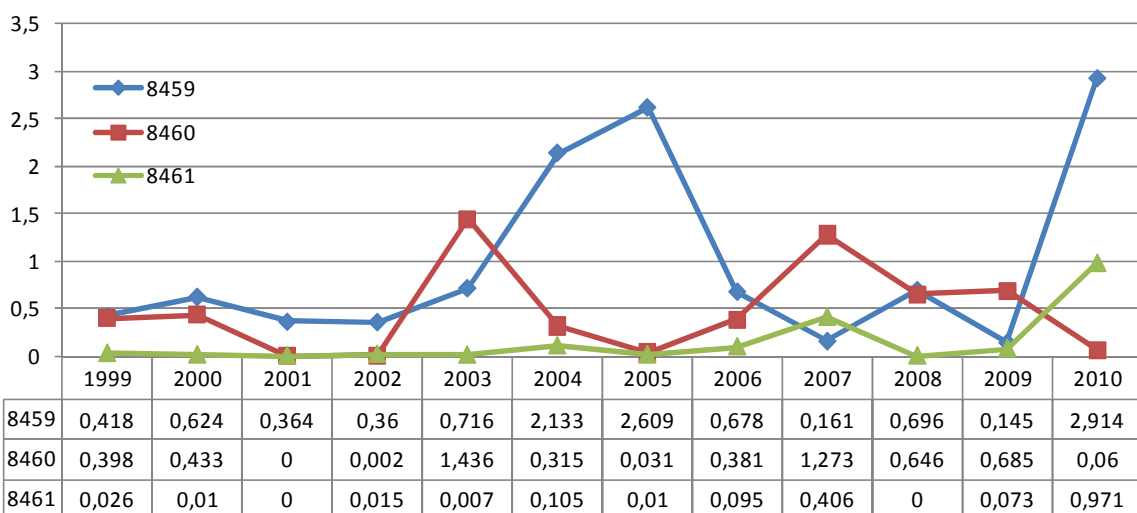
Export podle celní nomenklatury



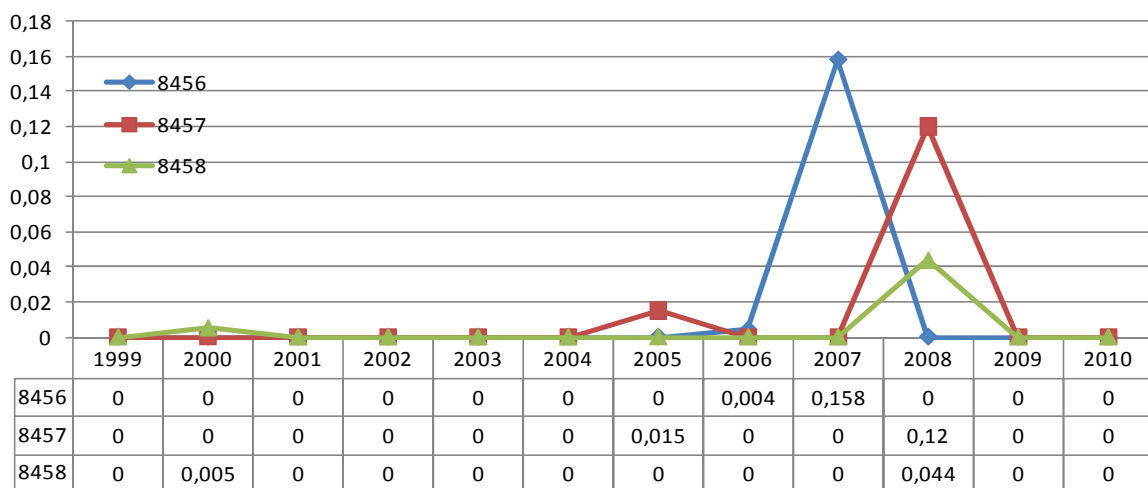
Export podle celní nomenklatury



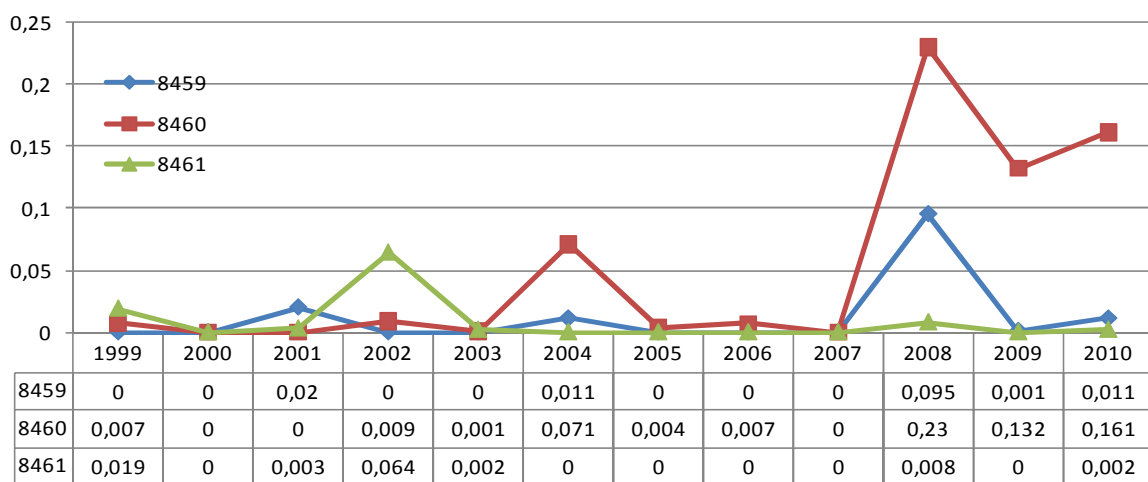
Export podle celní nomenklatury



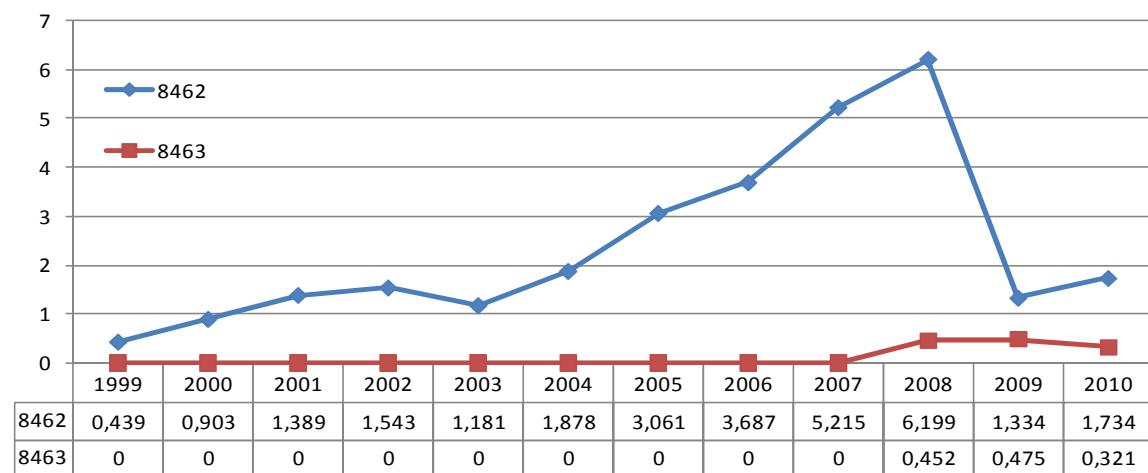
Import podle celní nomenklatury



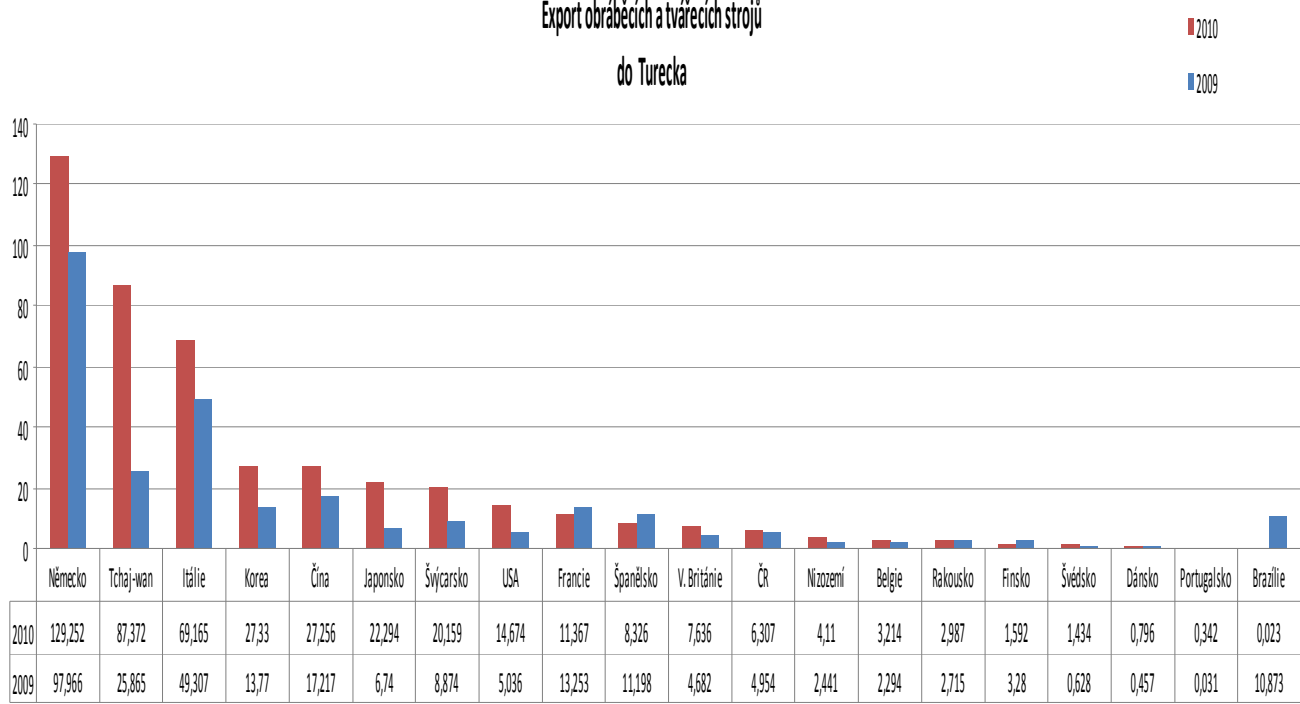
Import podle celní nomenklatury



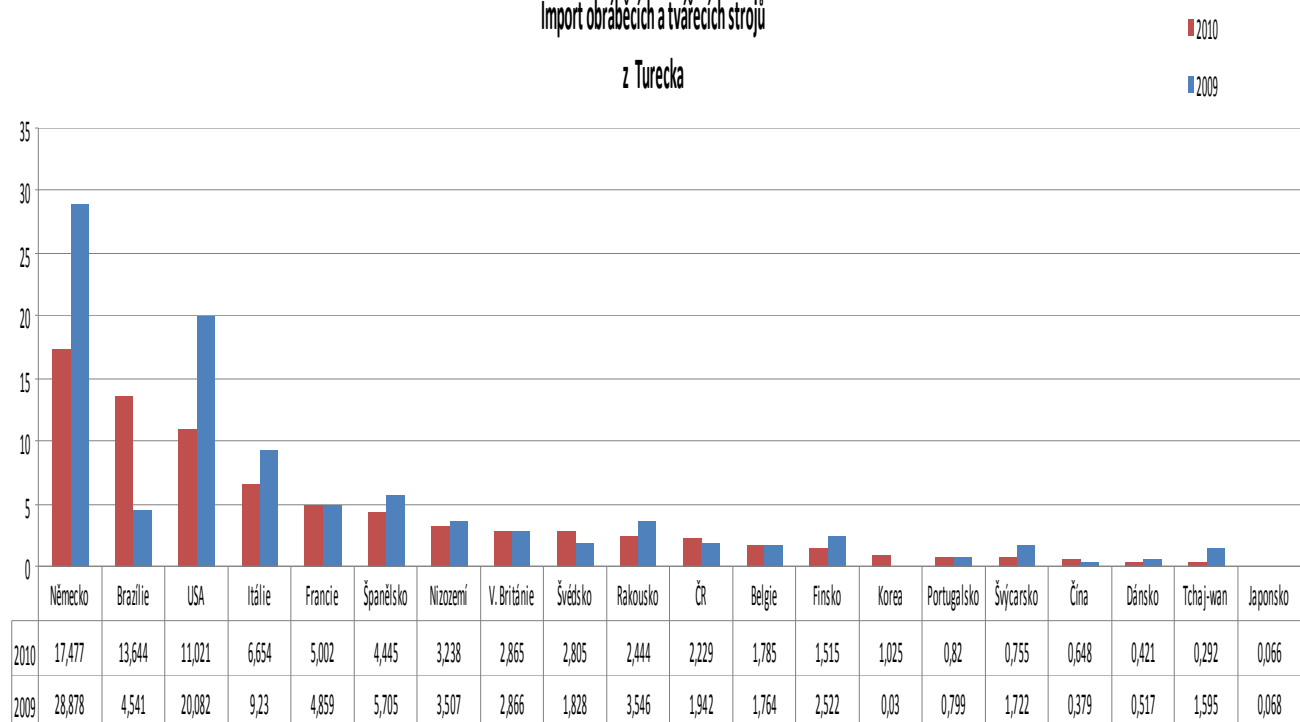
Import podle celní nomenklatury



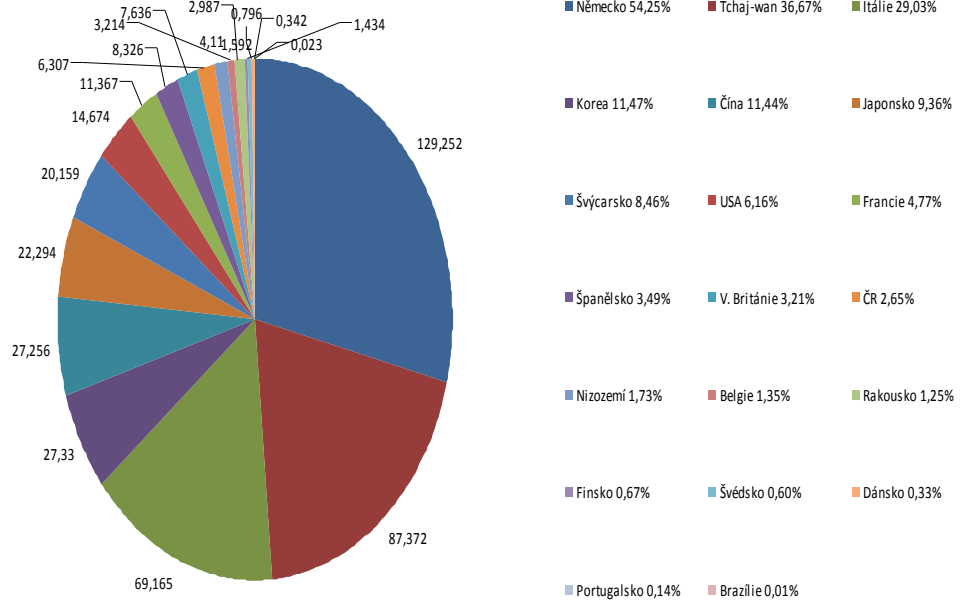
Export obráběcích a tvářecích strojů do Turecka



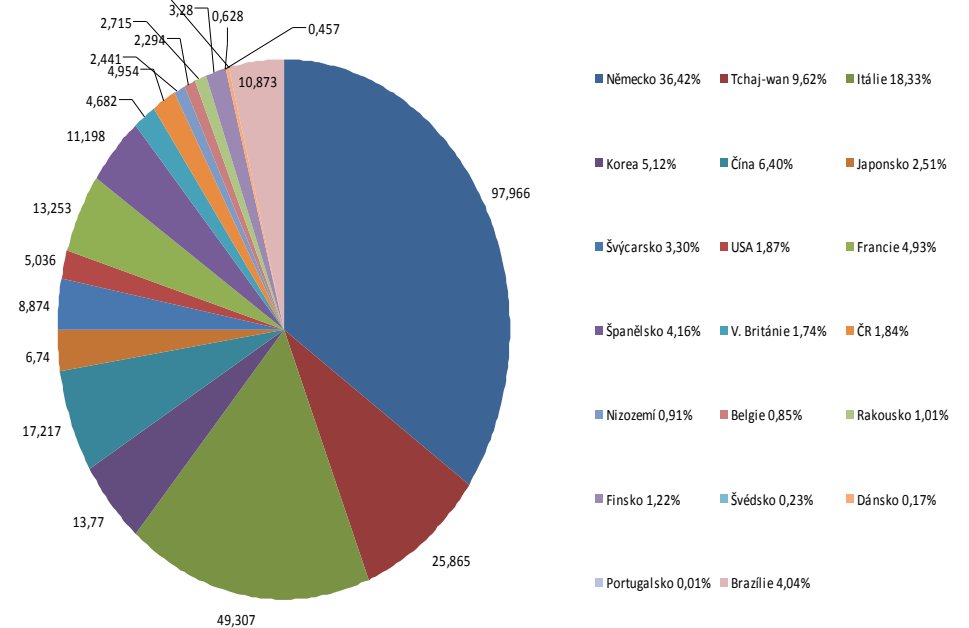
Import obráběcích a tvářecích strojů z Turecka



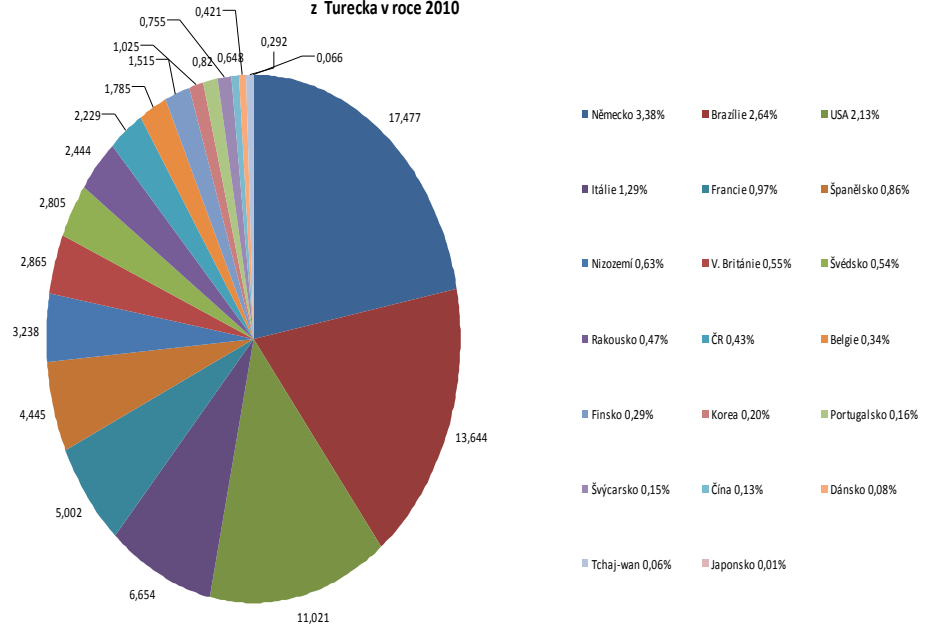
**Export obráběcích a tvářecích strojů
do Turecka v roce 2010**



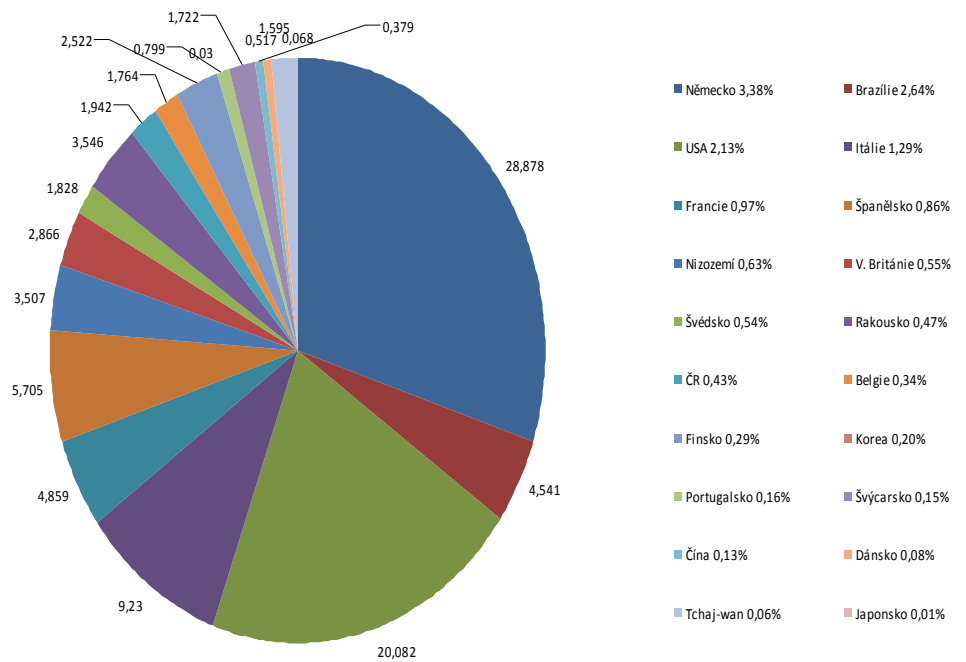
**Export obráběcích a tvářecích strojů
do Turecka v roce 2009**



Import obráběcích a tvářecích strojů z Turecka v roce 2010

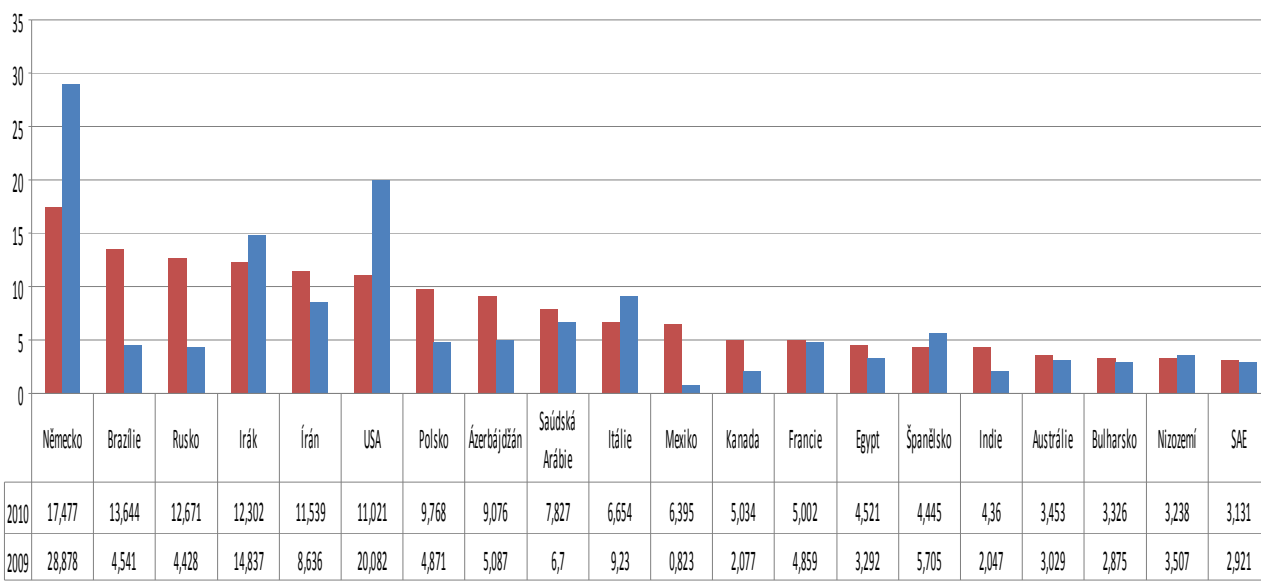


Import obráběcích a tvářecích strojů z Turecka v roce 2009

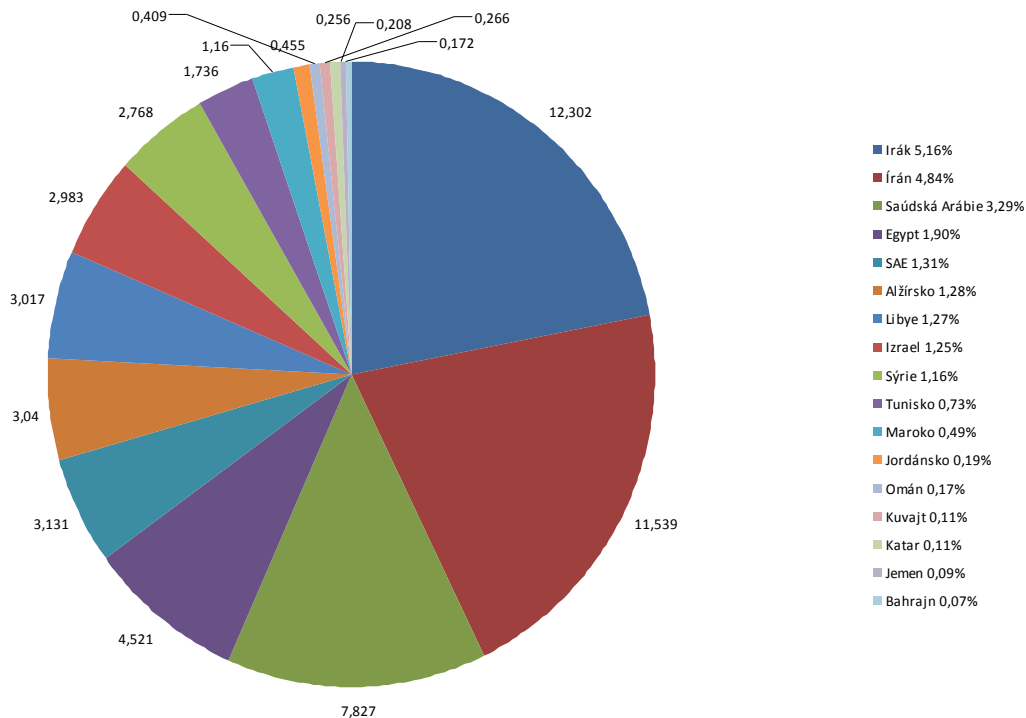


Turecko - Top 20 zákazníků obráběcí a tvářecí stroje

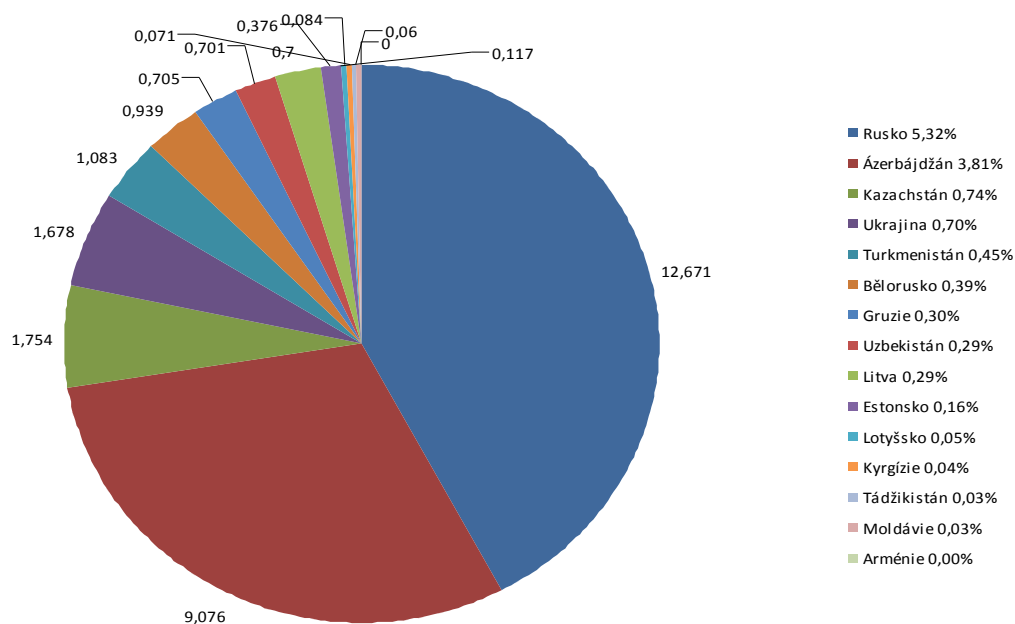
■ 2010
■ 2009



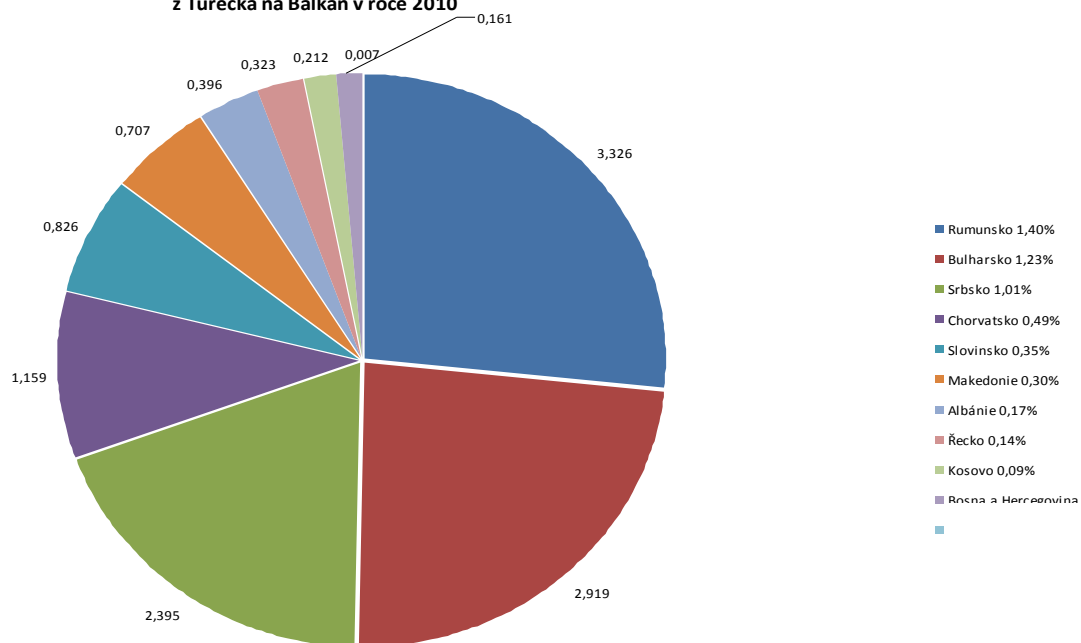
Export obráběcích a tvářecích strojů z Turecka na Střední východ a do Severní Afriky v roce 2010



**Export obráběcích a tvářecích strojů
z Turecka do zemí bývalého SSSR v roce 2010**



**Export obráběcích a tvářecích strojů
z Turecka na Balkán v roce 2010**



Veškeré hodnoty jsou v mil. EUR.